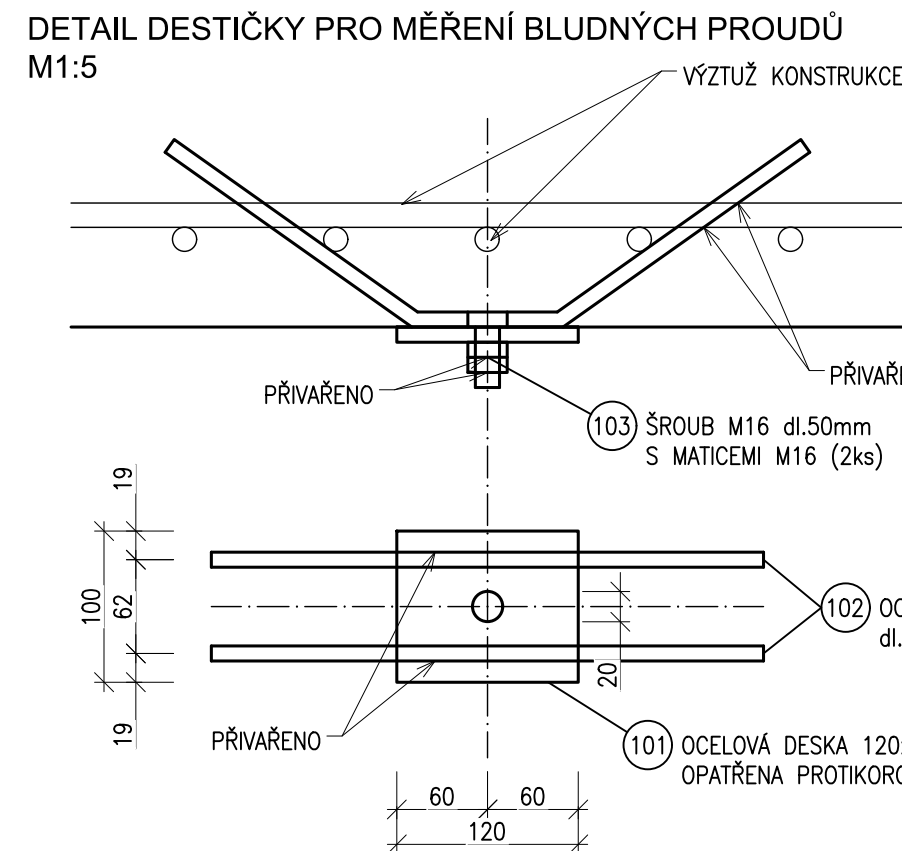


VÝKAZ KONSTRUKČNÍ OCELI MĚŘICÍ DESTIČKY						
POL. č.	PRVEK	ROZMĚR [mm]	POČET [ks]	HMOTNOST [kg]		MATERIÁL
				1ks	CELKEM	
101	měřicí deska	120/10/100	2	0.98	1.96	S235 JR
102	ocelový prut	ø10/500	4	0.31	1.24	
103	šroub M16	d1 50mm (dírk)	2	0.08	0.16	
104	mátice M16		4	0.10	0.40	
HMOTNOST KONSTRUKČNÍ SVARÝ 5% [kg]					0.19	
HMOTNOST KONSTRUKČNÍ OCELI CELKEM [kg]					3.95	
HMOTNOST CELKEM [kg] NA 12 DILAČNÍCH CELKŮ					47.38	






BETON C 35/45 XC4, XF3 (CZ) - Cl 0,4 - Dmax 22mm - S4

- BETON DLE ČSN EN 206+A2 A ČSN P 73 2404
- MAX. PRŮSAK 20mm PODLE ČSN EN 12 390-8
- KAMENIVO PODLE ČSN EN 12620 S DOSTATEČNOU

KUBATURY:
DIL č.9a = 2,18m³, 9b = 2,18m³
DIL č.10a = 2,54m³, 10b = 2,54m³
DIL č.11a = 2,87m³, 11b = 2,88m³
DIL č.12a = 4,29m³, 12b = 4,29m³
DIL č.13a = 4,30m³, 12b = 4,30m³
DIL č.14a = 4,05m³, 12b = 4,05m³
CELKEM= 40,47m³

[illegible][illegible]

Zhotovitel: Adresa:	Společnost SUDOP-SUPRA-SUSE spol. s r.o. IČ: 250000000	 
Kontakt: E:	Kouniceva 688/26, 611 36 Brno E: sudop@sudop-brno.cz	
Zhotovitel čísl./objektu:	E: +420 97262804	
Adresa:	E: +420 97262804	
Kontakt: E:	E: sudop@sudop-brno.cz	
Hlavní projektant (HIP):	Ing. K. Chmela / Ing. M. Mráz	
Specialista: Ing. Radomír Hanš		